

Externe harddisk

U maakt regelmatig back-ups, downloadt steeds meer via internet, en programma's en games nemen steeds meer ruimte in beslag. Een externe harde schijf is dan de ideale manier om uw groeiende hoeveelheid data snel en gemakkelijk een plaats te geven. Deze Paradigit Wijzer laat u zien hoe u snel een externe harde schijf in gebruik neemt door u te helpen met aansluiten, partitioneren en formatteren.

Plug and play

Het aansluiten van de harde schijf is vaak een kwestie van het verwijderen van de verpakking en de kabel (meestal USB 2.0) inpluggen op een USB poort. U kunt beginnen met de schijf te partitioneren. Het is vaak handig om een grote harde schijf te verdelen in kleinere stukken, partities genaamd. Zo kunt u uw data handig scheiden en bent u in geval van problemen niet altijd al uw data kwijt, maar slechts dat wat in de betreffende partitie stond.

Dit gaat als volgt te werk:

Stap 1. Klik links onderin op het start icoon

Stap 2. Hierna vult u bij "Zoekopdracht starten" (Vista) of

"Zoeken" (XP) het volgende in: "computerbeheer" (zonder de aanhalingstekens) en klik hierop.

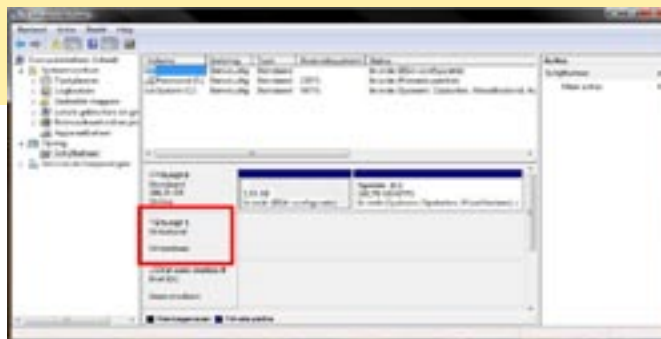


Bij de waarschuwing die Windows Vista toont, kunt u op "toestaan" klikken.

Stap 3. Klik aan de linkerkant van het scherm op "Schijfbeheer".

Krijgt u een "wizard" te zien om de nieuwe drive te initialiseren dan kunt u deze gewoon doorlopen. In andere gevallen is het mogelijk dat u dit handmatig moet doen. Zoek naar de "Schijf (cijfer)" waarnaast "Niet toegewezen" staat aangegeven.

Klik met de rechter muisknop op deze schijf (zie Figuur 1) en kies de optie "Initialiseren"



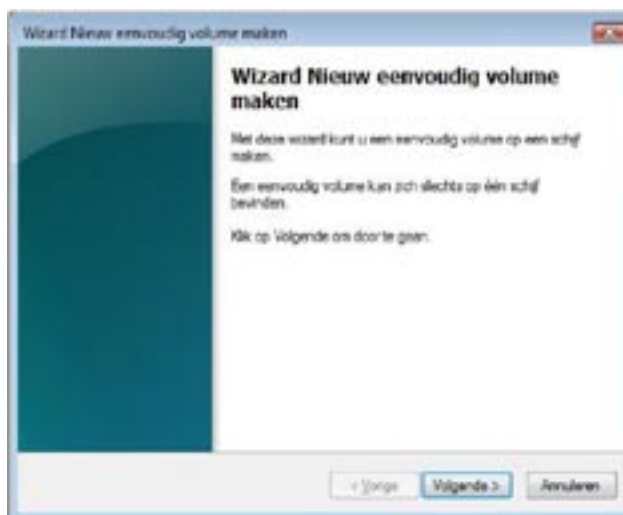
Figuur 1

Stap 4. Nu hoeft u de geïnitieerde schijf alleen nog te partitioneren en te formatteren (plaatsen van het bestandssysteem). In Figuur 2 ziet u dat u met de rechter muisknop kunt klikken op het "Niet toegewezen" gedeelte. Hierna klikt u op "Nieuw eenvoudig volume" en kunt u de "wizard" op de onderstaande manier doorlopen:

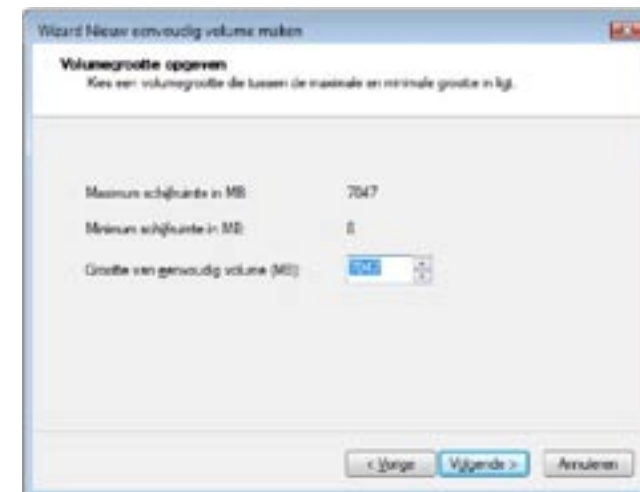


Figuur 2

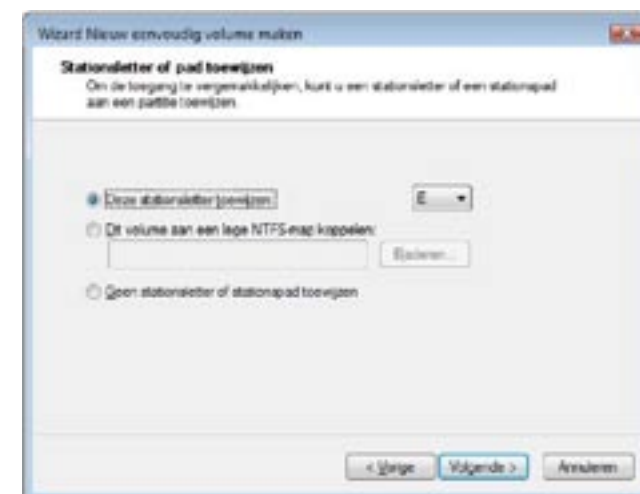
1. "Wizard nieuw eenvoudig volume/partitie maken" start .
Selecteer voor XP daarna "primaire partitie"



2. Geef de grootte van de partitie op (standaard wordt de maximale grootte aangegeven).

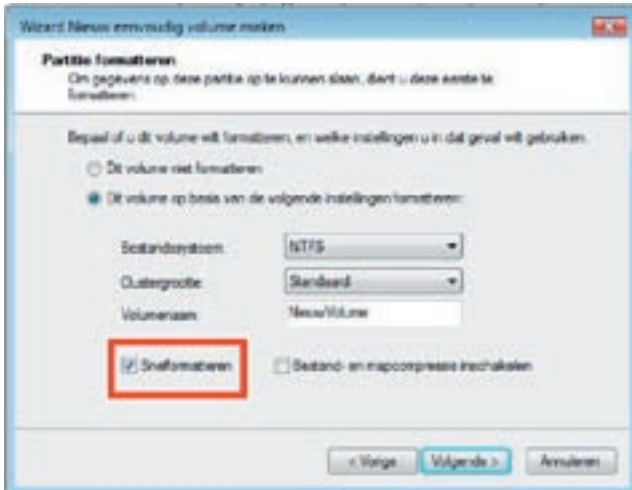


3. Selecteer de stationsletter (standaard staat de eerst opvolgende beschikbare letter aangeduid).

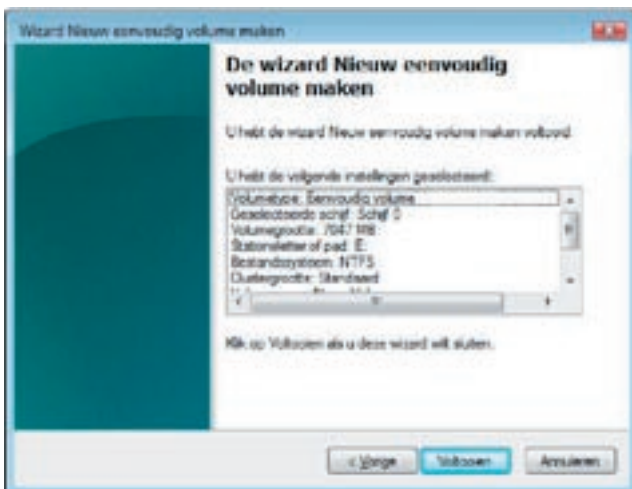


Externe harddisk

4. De optie "Snelformatteren" kan bij een nieuwe harde schijf ingeschakeld worden, dit scheelt namelijk tijd.



5. U krijgt voor het formatteren nog een samenvatting te zien. Druk op "Voltooien".

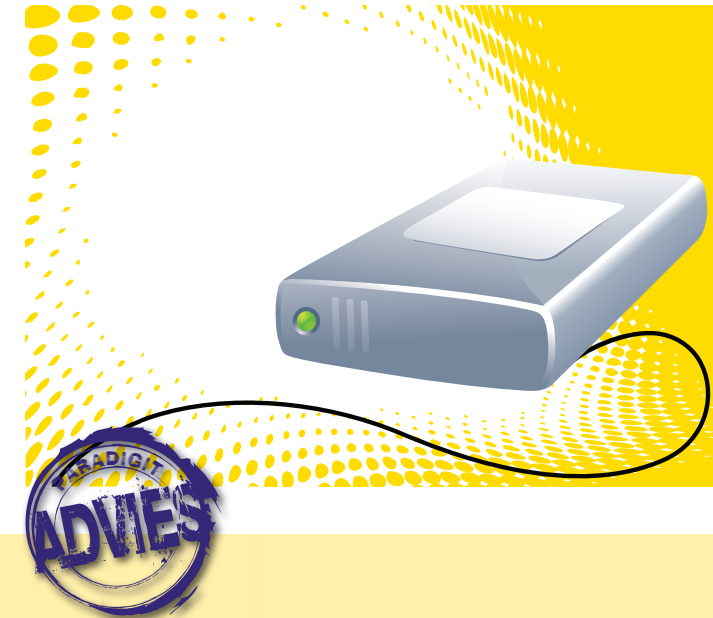


Let op! Wij raden u aan om bij een nieuwe (externe) harde schijf de optie "Snelformatteren" in te schakelen.

Na het formatteren is de nieuwe harde schijf met de nieuwe schijfletter in uw verkenner te zien.

Zo bent u binnen enkele simpele stappen in het bezit van veel extra opslagruimte. U heeft weer alle plaats voor uw leukste games, mooiste video's en meest belangrijke back-ups. Zo kunt u zorgeloos blijven genieten van uw computer.

Externe harddisk



Back-ups, games, programma's en andere media vragen vaak veel opslagcapaciteit. Een externe harde schijf is dan een uitstekende oplossing om snel extra opslagruimte toe te voegen. In deze Paradigit Wijzer laten we u zien:

- Hoe u gemakkelijk uw externe schijf formateert
- Hoe u de externe harde schijf partioneert

Heeft u vragen of opmerkingen over deze Paradigit Wijzer?
Laat het ons weten op klantenservice@paradigit.nl!

www.paradigit.nl • 0900-0502 (€ 0,15 p/m)

002PAE08-02

Deze Paradigit Wijzer is een handreiking en vervangt nooit de handleiding die bij het product wordt meegeleverd.
Paradigit Computers en Paradigit Retail kunnen nooit aansprakelijk worden gesteld voor eventueel ontstane schade aan apparatuur door het volgen van deze Paradigit Wijzer.
Zetfouten, prijs- en modelwijzigingen voorbehouden.
Afbeldingen kunnen afwijken.
Alle handelsmerken zijn eigendom van de betreffende eigenaars.

PARADIGIT computers
zorgeloos genieten